



Объект: Квартира

Адрес: г.

Новосибирская обл, р.п. Кольцово, пр. Никольский, 18, кв 145, этаж 6

РАБОЧИЙ ПРОЕКТ

Система вентиляции жилого дома

006.09.2023-В

2023 г.

Согласовано			
Инв. № подл.	Подп. и дата		Взам. инв. №

Ведомость рабочих чертежей основного комплекта		
Лист	Имя листа	Примечание
1	Титульный лист В	Формат А3
2	Общие указания В	Формат А3
3	План.Вентиляция	Формат А3
4	Аксанометрическая схема вентиляции	Формат А3
5	Вид на коллектор	Формат А3
6	Вид на установку ПУ	Формат А3
7	Вид на решетки	Формат А3
8	Разрезы	Формат А3
9	Спецификация В1	Формат А3

ОБЩИЕ УКАЗАНИЯ

Проектное решение вентиляции частного дома, выполнено на основании технического задания Заказчика и архитектурно-строительных чертежей.

Проектное решение выполнено в соответствии с:
1. СП 60.13330.2020 "Отопление, вентиляция и кондиционирование воздуха"
2. СП 131.13330.2020 "Строительная климатология";


Расчетные параметры наружного воздуха:
- Холодный период года. Температура t= -37°C
- Теплый период года. Температура t= +24,4°C

Для осуществления воздухообмена в помещениях жилого назначения данным проектным решением, предусматривается приточная вентиляция с механическим побуждением движения воздуха.

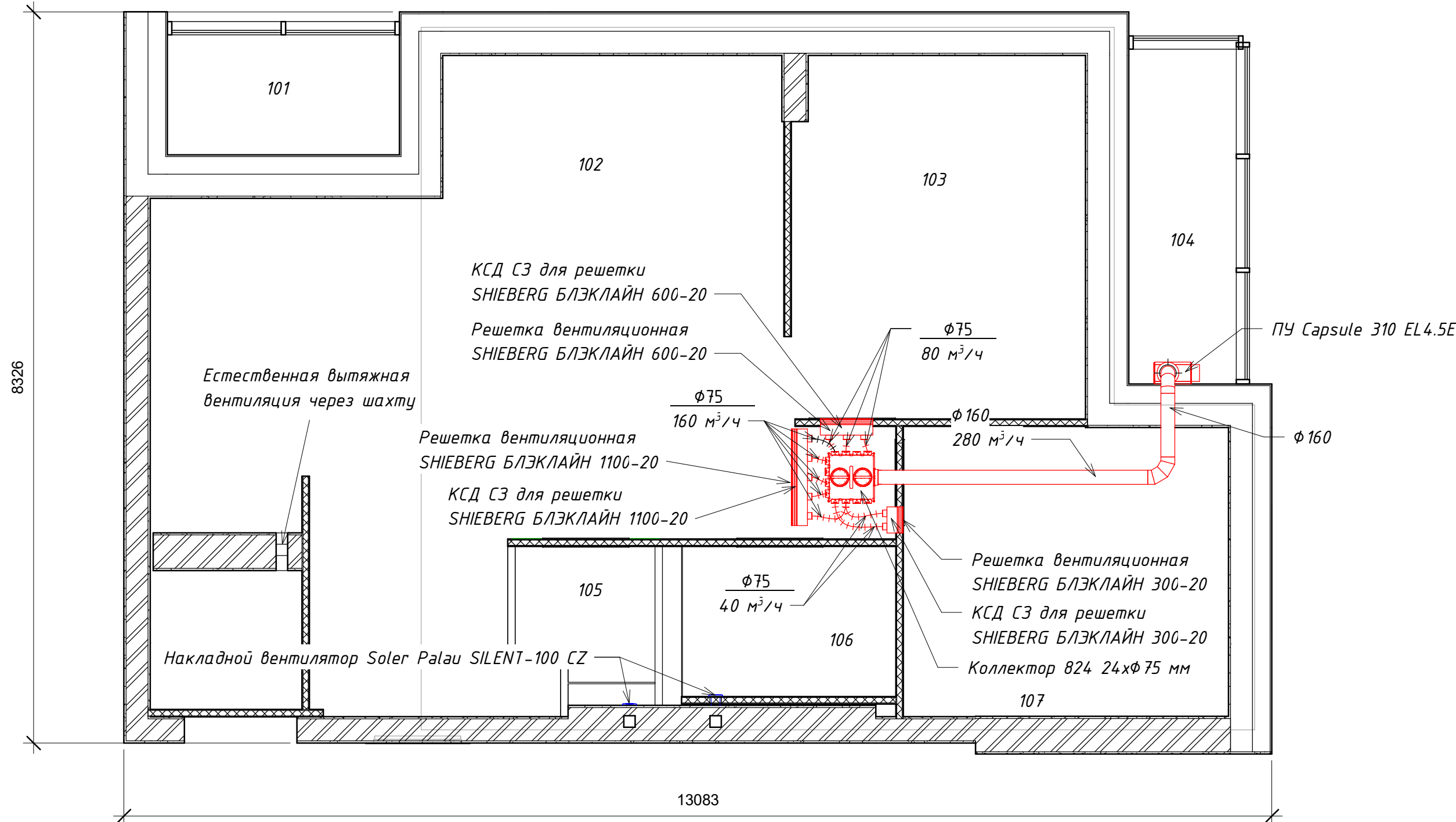
Приток воздуха осуществляется приточной установкой (в дальнейшем ПУ), расположенной на лоджии при кухне (101) ПУ содержит в своем составе следующие элементы: воздушный фильтр, вентилятор, электрический нагреватель, систему автоматики и управления.

Подача воздуха осуществляется с помощью пластиковых воздуховодов, прокладываемых в запотолочном пространстве, камер статики и воздухораспределителей, обеспечивающих контролируемый воздухообмен в заданных помещениях. В данном техническом решении применены следующие методы борьбы с шумом: использование трубчатого шумоглушителя, качественный расчет скоростей воздуха в сети воздуховодов. В процессе монтажных работ, при обнаружении коллизий, не устраненных на стадии согласования проектного решения, положение элементов систем вентиляции может быть изменено "по месту."

Технические решения принятые в рабочих чертежах соответствуют требованиям экологических, санитарно-технических, противопожарных и других действующих норм и правил,обеспечивающих безопасную для жизни и здоровья людей эксплуатацию объекта при проведении мероприятия, предусмотренных рабочим проектом.

						006-2023-В			
						Адрес: г. Новосибирская обл, р.п. Кольцово,пр. Никольский, 18, кв 145, этаж 6			
Изм.	Кол. уч.	Лист	№ док.	Подпись	Дата	Индивидуальный жилой дом	Стадия	Лист	Листов
Выполнил		Корнилов А.И					Р	2	14
Проверил		Рыжов Д.С.				Общие указания В			

План вентиляции



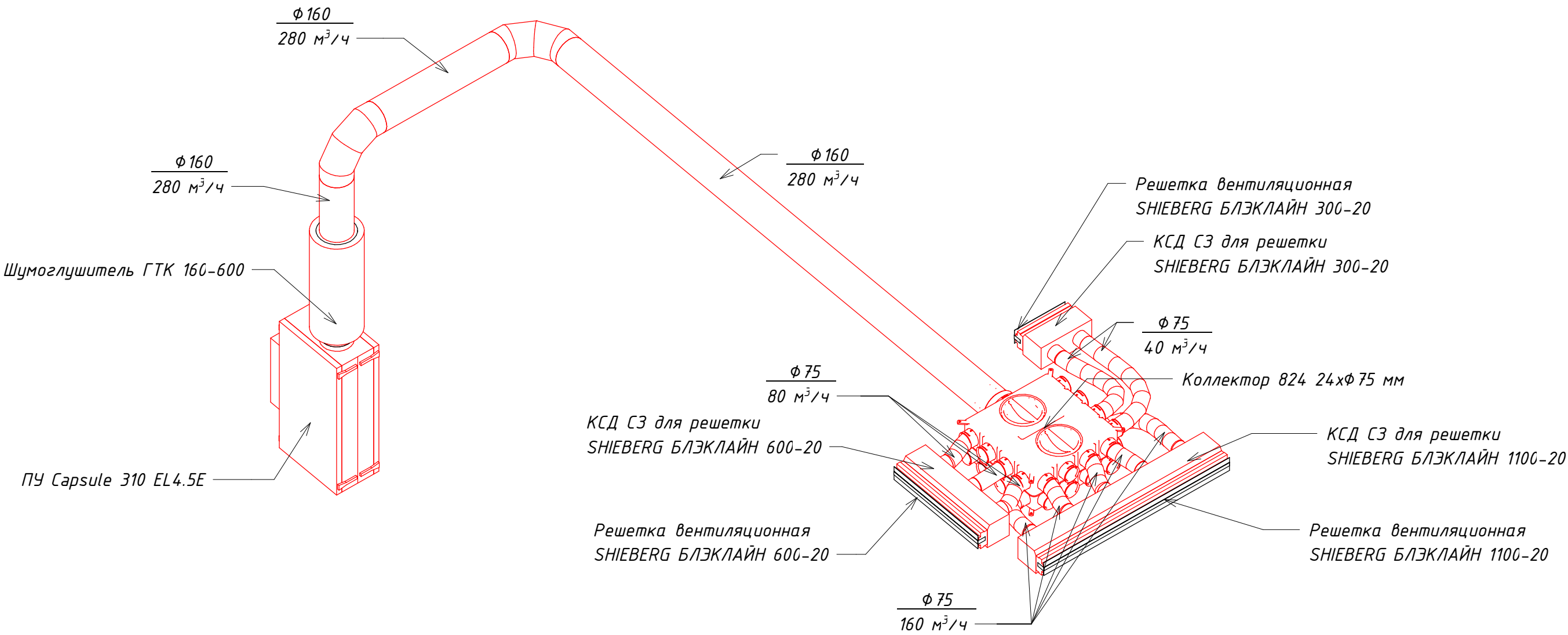
Экспликация помещений

№	Помещения	S, м2	V, м3	Приток V, м3/час	Вытяжка V, м3/час
101	Лоджия при кухне	3,5	9,5	0	0
102	Кухня-гостиная	32,5	88,7	160	90
103	Спальня	14,86	40,6	80	0
104	Лоджия при спальне	4,97	13,6	0	0
105	Гостевой санузел с хоз.блоком	2,45	6,7	0	95
106	Ванная	3,86	10,5	0	95
107	Детская	12,22	33,3	40	0
	Итого	74,33	203	280	280

Изм.	Лист	№ док.	Подпись	Дата

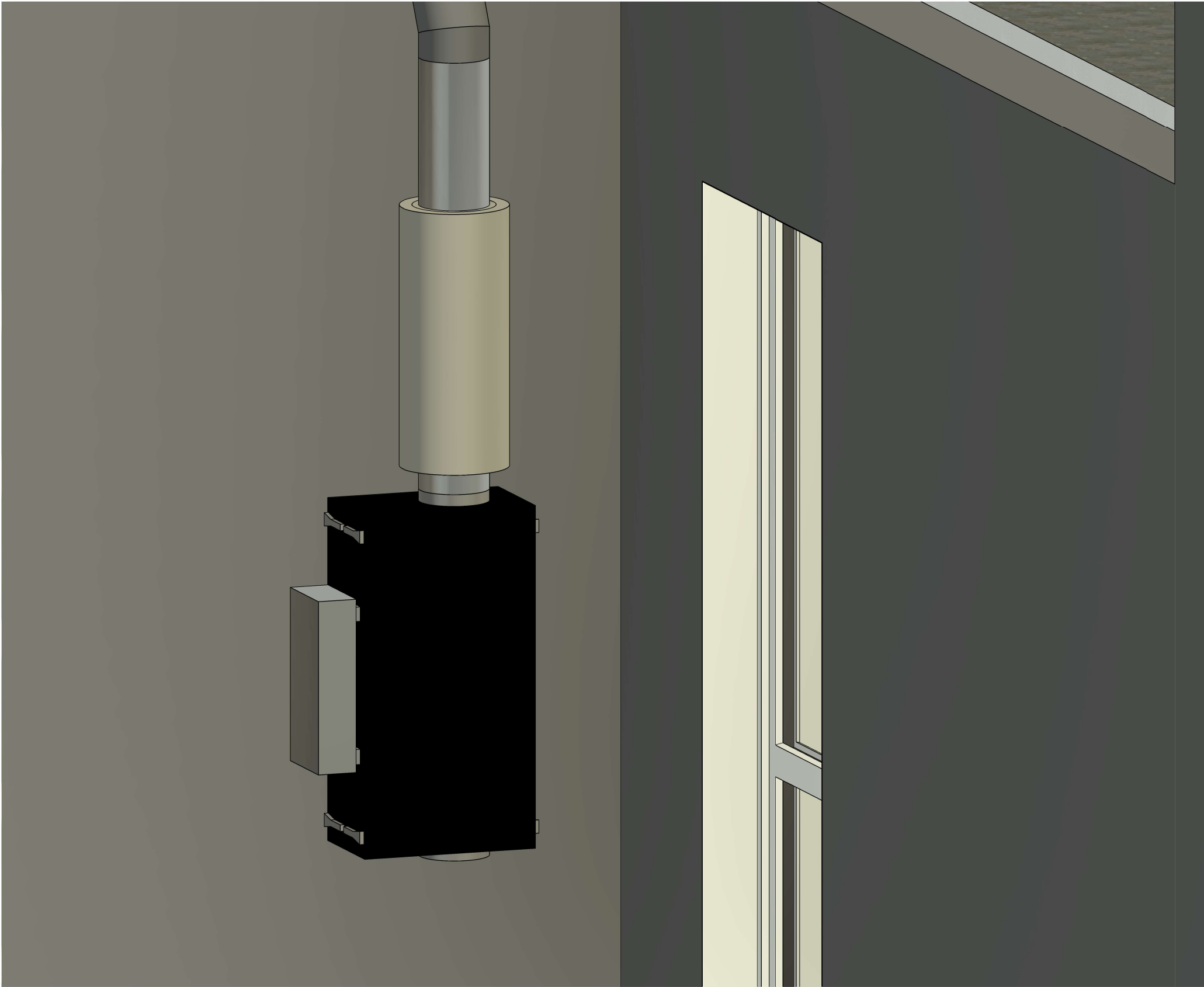
006-2023-B

Аксанометрическая схема вентиляции



*Предусмотреть утепление приточной установки, глушителя и воздуховодов находящихся в лоджии теплоизоляцией K-FLEX AIR в два слоя

Аксанометрическая схема водоснабжения санузлов



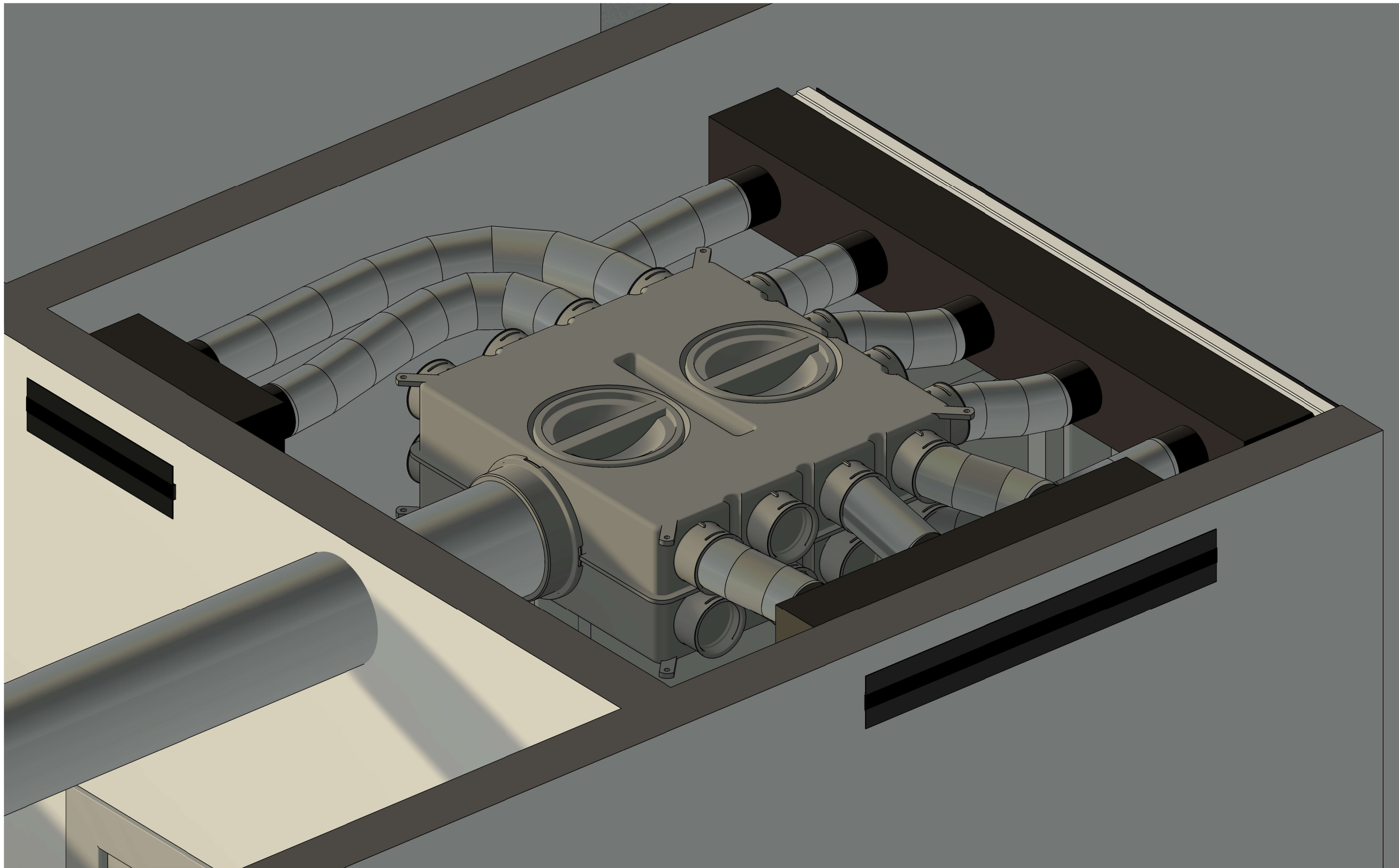
Согласовано				
Инд. № подл.	Подп. и дата		Взам. инв. №	

Изм.	Лист	№ док.	Подпись	Дата

006-2023-B

Согласовано

Инв. № подл. Подп. и дата Взам. инв. №



Изм.	Лист	№ док.	Подпись	Дата

006-2023-B

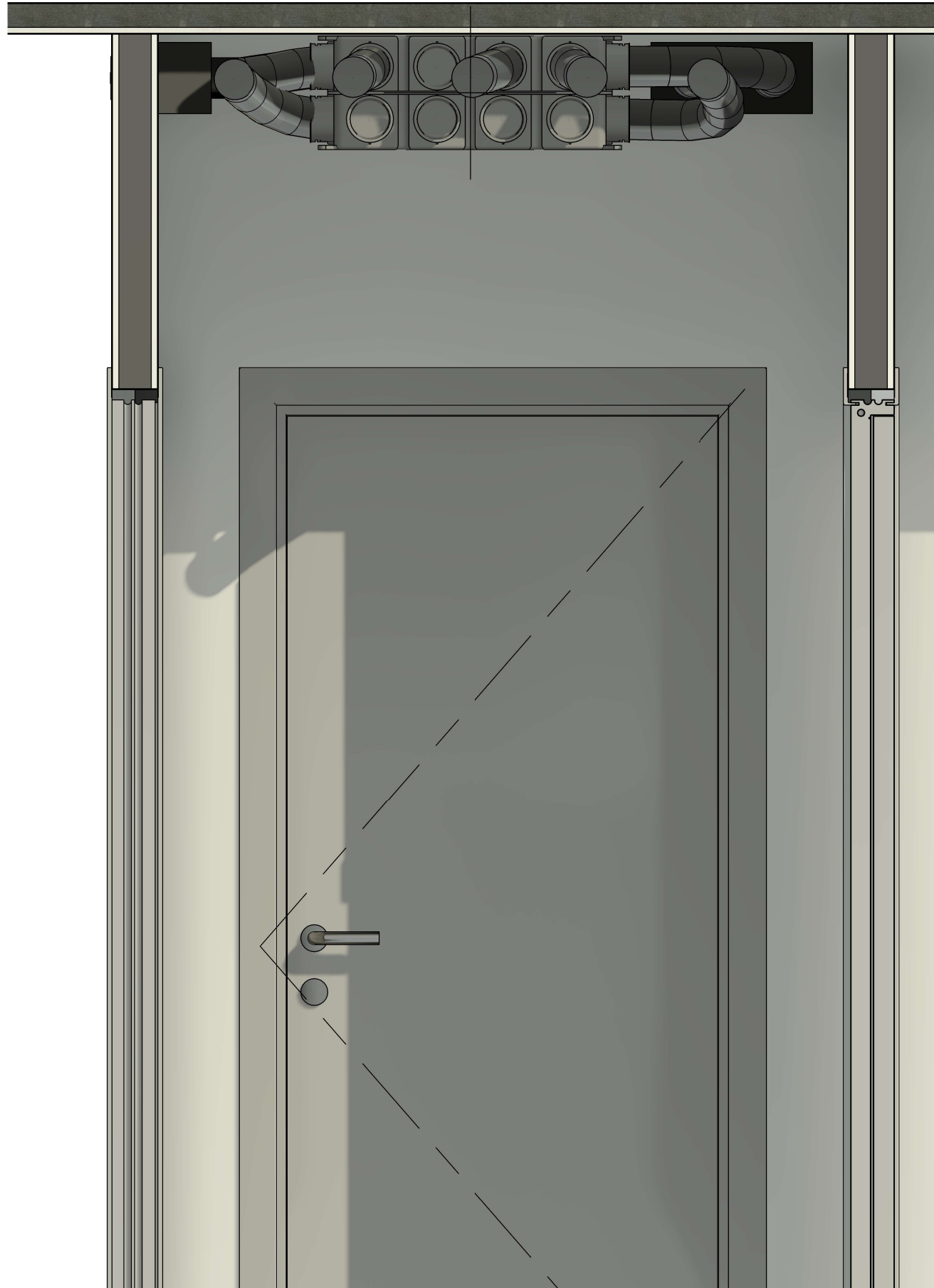


ДАБЛДОМ
x2dom.ru

Лист
7


Формат

Вид со стороны гостиной



Вид со стороны спальни

[illegible]

					 ДАБЛДОМ x2dom.ru	Лист
Изм.	Лист	№ док.	Подпись	Дата		8

006-2023-0B



Лист
8

Формат

