



ДАБЛДОМ
x2dom.ru

РАБОЧИЙ ПРОЕКТ

План первого этажа. Радиаторы.

Отопительный контур: Котельная/104
 Радиатор Global VOX – R 500 - 4 сек.
 Контур №1
 Длина трубы: $\varnothing 20$ - 5 м.
 $Q = 0,45$ л/мин; Настройка - 0,25
 $\Phi_p = 624$ Вт

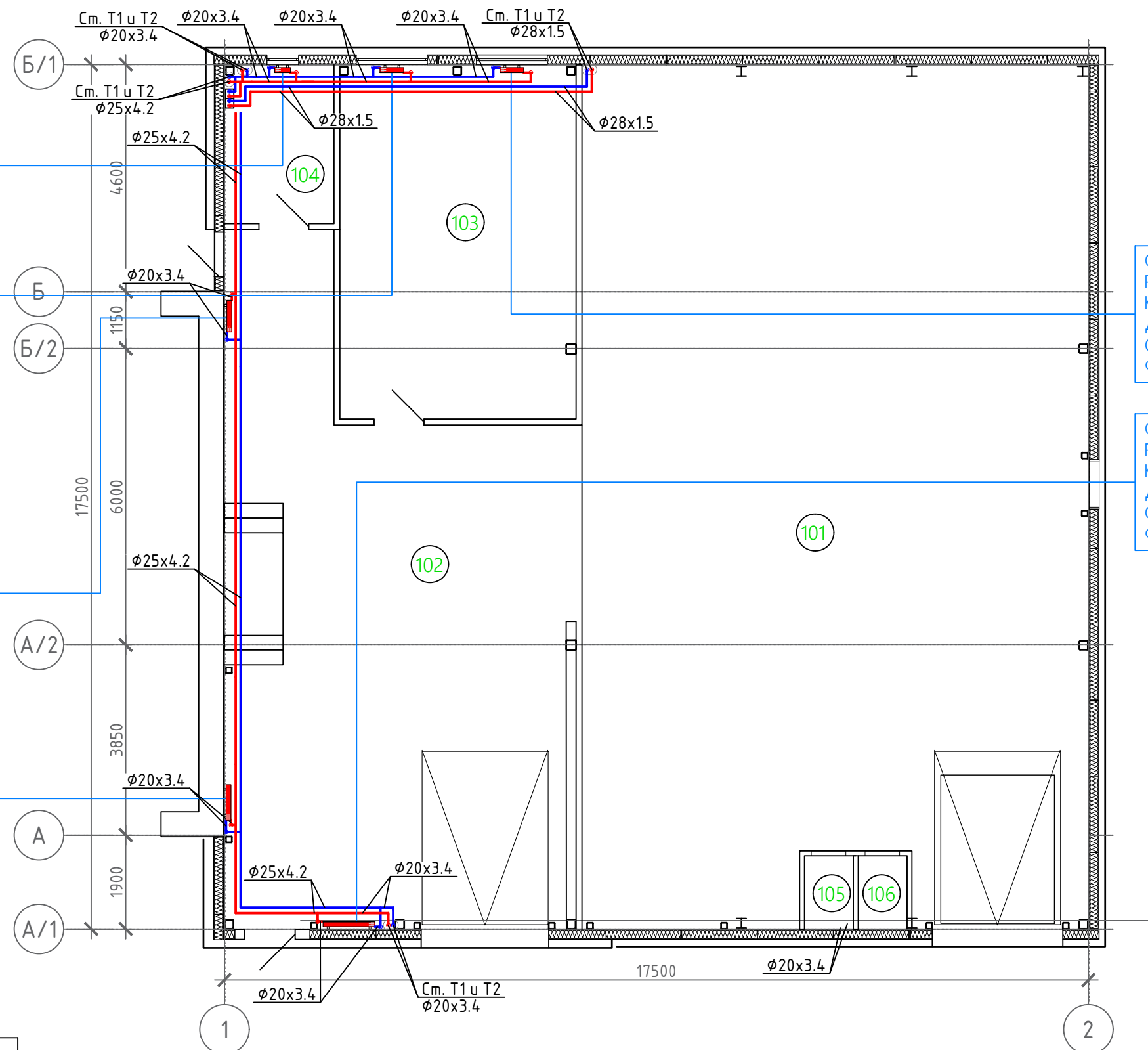
Отопительный контур: Комната/103
 Радиатор Global VOX – R 500 - 6 сек.
 Контур №1
 Длина трубы: $\varnothing 20$ - 8 м.
 $Q = 0,67$ л/мин; Настройка - 0,25
 $\Phi_p = 936$ Вт

Отопительный контур: Холл/102
 Радиатор Global VOX – R 500 - 8 сек.
 Контур №2
 Длина трубы: $\varnothing 25$ - 18 м, $\varnothing 20$ - 6 м.
 $Q = 0,90$ л/мин; Настройка - 0,5
 $\Phi_p = 1248$ Вт

Отопительный контур: Холл/102
 Радиатор Global VOX – R 500 - 9 сек.
 Контур №2
 Длина трубы: $\varnothing 25$ - 22 м, $\varnothing 20$ - 6 м.
 $Q = 1,00$ л/мин; Настройка - 0,5
 $\Phi_p = 1404$ Вт

Отопительный контур: Комната/103
 Радиатор Global VOX – R 500 - 6 сек.
 Контур №1
 Длина трубы: $\varnothing 20$ - 8 м.
 $Q = 0,67$ л/мин; Настройка - 0,25
 $\Phi_p = 936$ Вт

Отопительный контур: Холл/102
 Радиатор Global VOX – R 500 - 15 сек.
 Контур №2
 Длина трубы: $\varnothing 25$ - 10 м, $\varnothing 20$ - 10 м.
 $Q = 1,68$ л/мин; Настройка - 0,5
 $\Phi_p = 2340$ Вт



Экспликация помещений				
№	Помещение	T, °C	S, м ²	Φ_{HL} , Вт
101	Склад	22	179.45	14
102	Холл	22	82.33	4910
103	Комната	22	34.31	1515
104	Котельная	18	7.22	362
105	Санузел	24	1.46	96
106	Санузел	24	1.45	92
	Итого		306,2	21726

						20.05-OB		
Изм.	Колуч	Лист	№ док	Подп.	Дата			
Выполнил						Стадия	Лист	Листов
Проверил							5	
						План первого этажа. Радиаторы.		
								

План второго этажа. Радиаторы.

Отопительный контур: Комната/201
 Радиатор Global VOX – R 500 - 6 сек.
 Контур №1
 Длина трубы: $\varnothing 20$ - 12 м.
 $Q = 0,67$ л/мин; Настройка - 0,25
 $\Phi_p = 936$ Вт

Отопительный контур: Комната/201
 Радиатор Global VOX – R 500 - 6 сек.
 Контур №1
 Длина трубы: $\varnothing 20$ - 8 м.
 $Q = 0,67$ л/мин; Настройка - 0,25
 $\Phi_p = 936$ Вт

Отопительный контур: Комната/201
 Радиатор Global VOX – R 500 - 6 сек.
 Контур №1
 Длина трубы: $\varnothing 20$ - 8 м.
 $Q = 0,67$ л/мин; Настройка - 0,25
 $\Phi_p = 936$ Вт

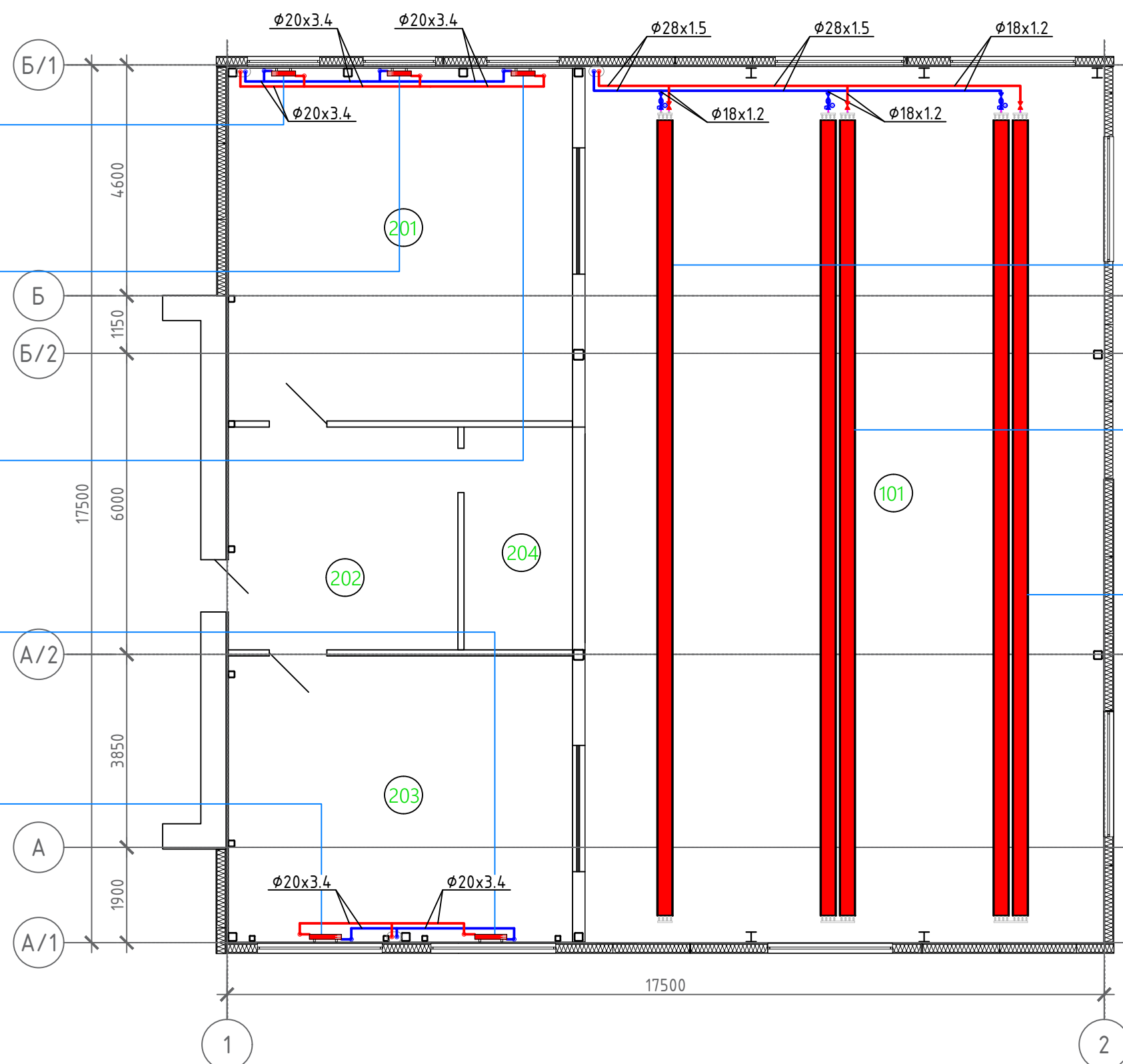
Отопительный контур: Комната/203
 Радиатор Global VOX – R 500 - 8 сек.
 Контур №2
 Длина трубы: $\varnothing 20$ - 8 м.
 $Q = 0,90$ л/мин; Настройка - 0,25
 $\Phi_p = 1248$ Вт

Отопительный контур: Комната/203
 Радиатор Global VOX – R 500 - 8 сек.
 Контур №2
 Длина трубы: $\varnothing 20$ - 8 м.
 $Q = 0,90$ л/мин; Настройка - 0,25
 $\Phi_p = 1248$ Вт

Отопительный контур: Склад/101
 Тепловая панель 1-у - 16 м
 Контур №3
 Длина трубы: $\varnothing 32$ - 38 м, $\varnothing 20$ - 2 м.
 $Q = 1,8$ л/мин; $dP = 13,2$ кПа; Настройка - 0,5
 $\Phi_p = 2521$ Вт

Отопительный контур: Склад/101
 Тепловая панель 1-2х/у - 16 м
 Контур №3
 Длина трубы: $\varnothing 32$ - 8 м, $\varnothing 25$ - 2 м.
 $Q = 3,6$ л/мин; $dP = 16,8$ кПа; Настройка - 1,0
 $\Phi_p = 5041$ Вт

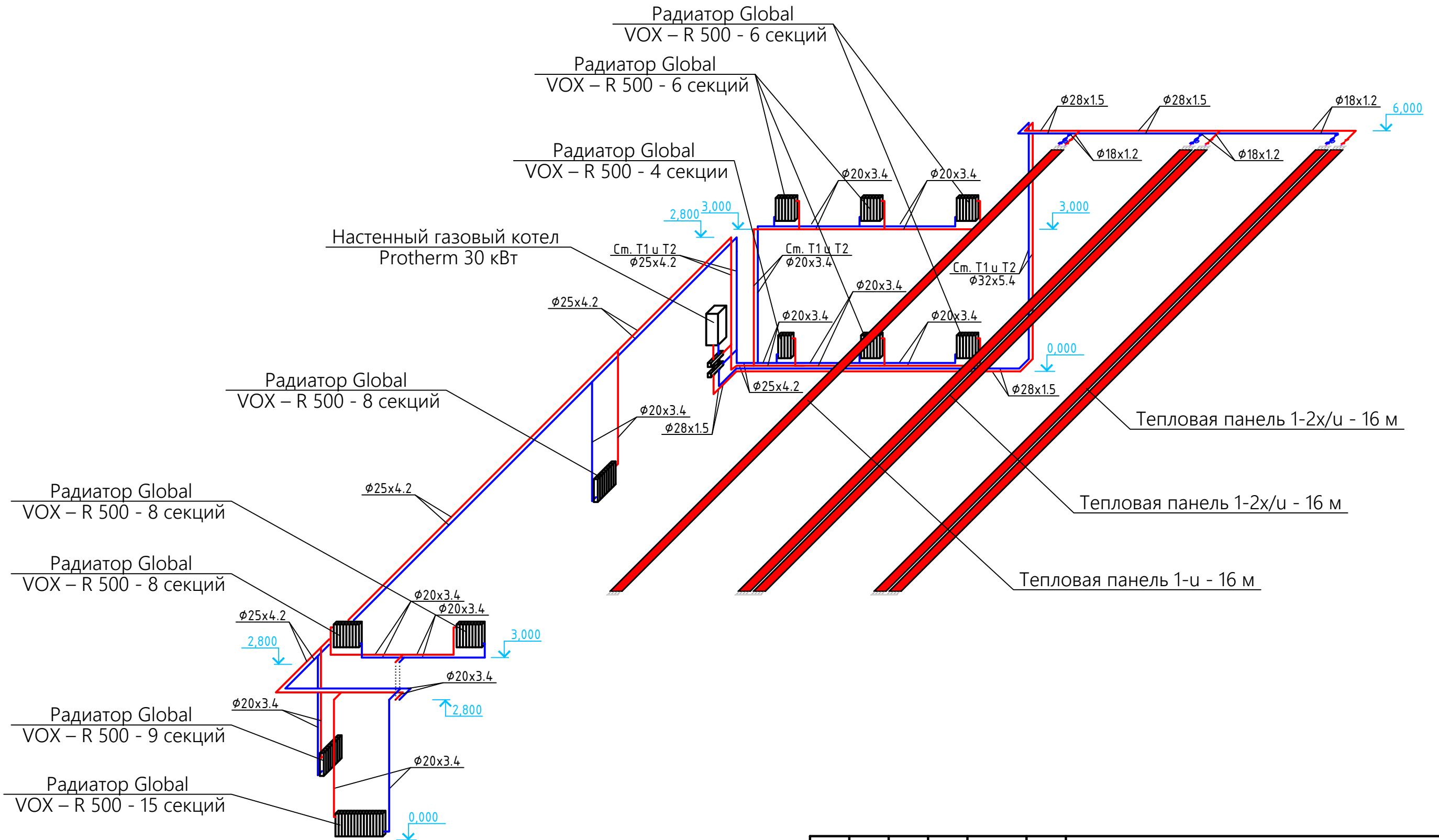
Отопительный контур: Склад/101
 Тепловая панель 1-2х/у - 16 м
 Контур №3
 Длина трубы: $\varnothing 25$ - 10 м.
 $Q = 3,6$ л/мин; $dP = 16,8$ кПа; Настройка - 1,0
 $\Phi_p = 5041$ Вт



Экспликация помещений				
№	Помещение	T, °C	S, м ²	Φ_{HL} , Вт
201	Комната	22	48.75	2049
202	Коридор	20	20.40	77
203	Комната	22	39.50	1843
204	Серверная	20	9.62	35
	Итого		118,3	4003

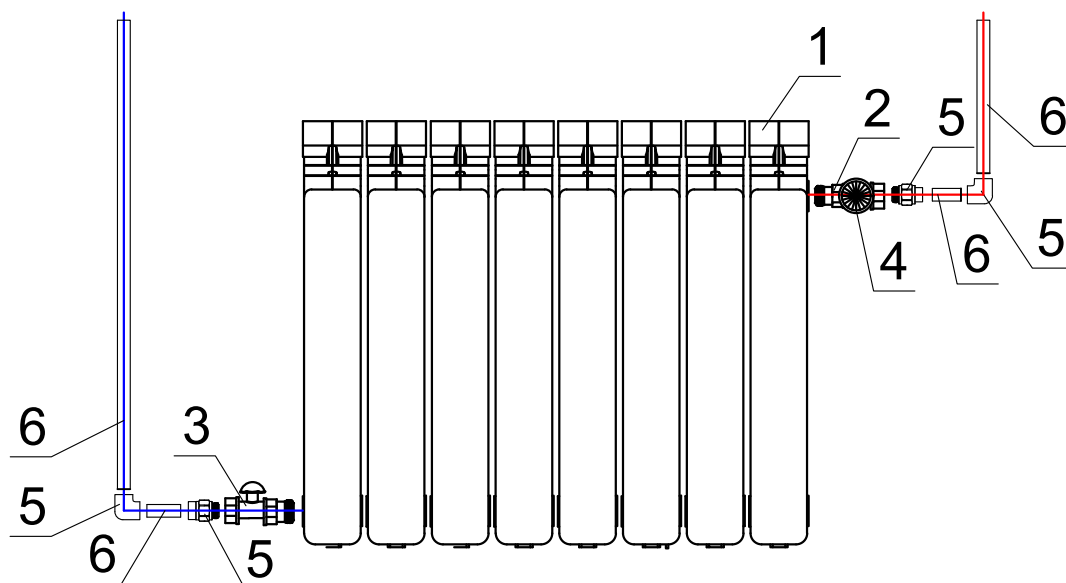
						20.05-OB		
Изм.	Колуч.	Лист	№ док.	Подп.	Дата			
Выполнил						Стадия	Лист	Листов
Проверил							6	
						План второго этажа. Радиаторы.		

АксонOMETрическая схема радиаторного отопления.



						20.05-0В		
Изм.	Колуч.	Лист	№ док.	Подп.	Дата			
Выполнил						Стадия	Лист	Листов
Проверил								
АксонOMETрическая схема радиаторного отопления.								

Схема подключения радиатора Global VOX – R 500 в помещении 102.



*Радиатор закреплять на высоте ≥ 120 мм от уровня пола

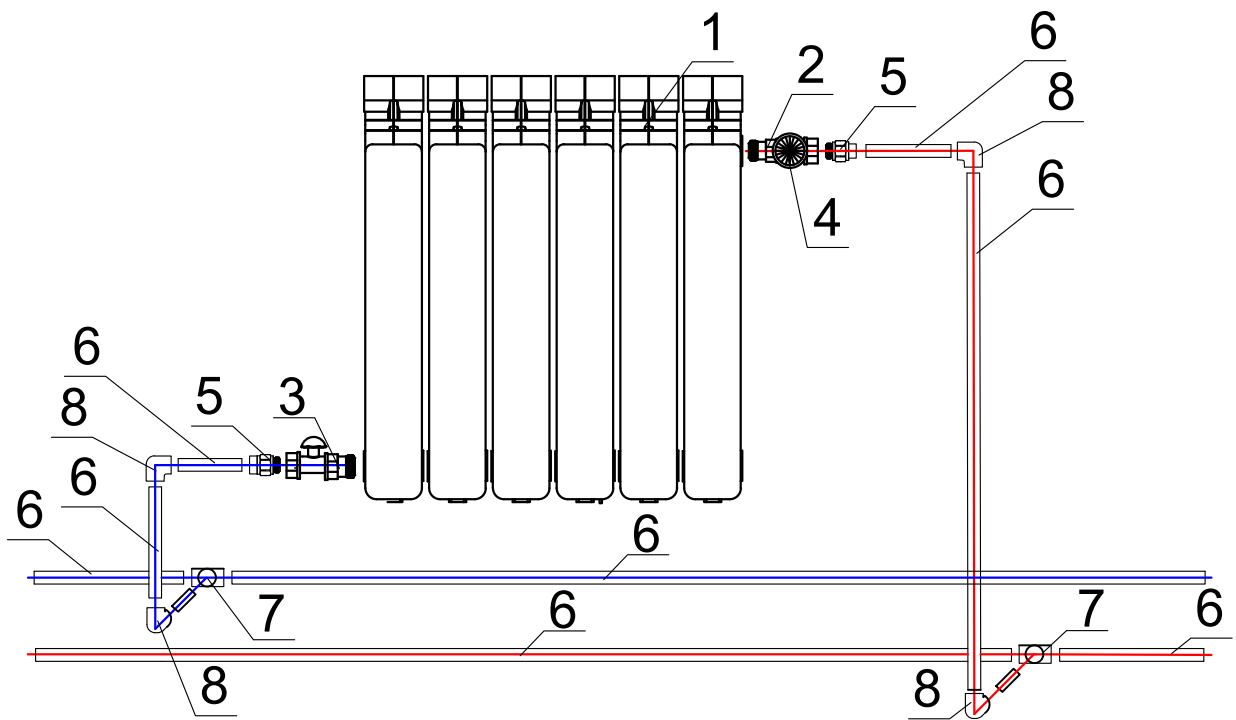
Спецификация оборудования

Поз.	Обознач.	Наименование	Кол.	Примечан.
1	1	Радиатор Global VOX – R 500 - 8/9/15 секций	1	Global
2	2	Клапан термостат TS-90 проходной 1/2"	1	Herz
3	3	Вентиль запорный RL-5 проходной 1/2"	1	Herz
4	4	Термоголовка "Стандарт" 28x1,5	1	Herz
5	5	Переходник с металл. резьбой наружной $D=20 \times 1/2$	2	FV-Plast
6	6	Труба PN 20 Faser $D=20 \times 3,4$ со стекловолокном		FV-Plast
7	7	Колено 90 $D=20$	4	FV-Plast

20.05-OB

Изм.	Колуч.	Лист	№ док.	Подп.	Дата	Стадия	Лист	Листов
							8	
Схема подключения радиатора Global VOX – R 500 в помещении 102.								

Схема подключения радиатора Global VOX – R 500 в помещении 103,104,201,203



*Радиатор закреплять на высоте ≥ 120 мм от уровня пола

Спецификация оборудования

Поз.	Обознач.	Наименование	Кол.	Примечан.
1	1	Радиатор Global VOX – R 500 - 4,6,8 секций	1	Global
2	2	Клапан термостат TS-90 проходной 1/2"	1	Herz
3	3	Вентиль запорный RL-5 проходной 1/2"	1	Herz
4	4	Термоголовка "Стандарт" 28x1,5	1	Herz
5	5	Переходник с металл. резьбой наружной $D=20 \times 1/2$	2	FV-Plast
6	6	Труба PN 20 Faser $D=20 \times 3,4$ со стекловолокном		FV-Plast
7	7	Тройник однозначный $D=20$	2	FV-Plast
8	8	Колено 90 $D=20$	4	FV-Plast
9		Колено 45 $D=20$	4	FV-Plast

20.05-OB

Изм.	Колуч.	Лист	№ док.	Подп.	Дата	Стадия	Лист	Листов
							9	
Схема подключения радиатора Global VOX – R 500 в помещении 103,104,201,203								

Формат А4

Позиция	Наименование и техническая характеристика	Тип, марка Обозначение документа оп- росного листа	Код оборудования материала	Завод- изготовитель	Единица изме- рения	Коли- чество	Масса единицы кг	Примечание
1	2	3	4	5	6	7	8	9
Радиаторы								
1	Труба PN 20 Faser Д=25*4,2 со стекловолокном FV-PLAST, серый				м.п.	54		FV-PLAST
2	Труба PN 20 Faser Д=20*3,4 со стекловолокном FV-PLAST, серый				м.п.	64		FV-PLAST
3	Патрубок Д=25 FV-PLAST, серый				шт	16		FV-PLAST
4	Патрубок Д=20 FV-PLAST, серый				шт	16		FV-PLAST
5	Тройник редуцированный Д=25*20*25 FV-PLAST, серый				шт	6		FV-PLAST
6	Тройник однозначный Д=20 FV-PLAST, серый				шт	12		FV-PLAST
7	Колено 90 Д=25 FV-PLAST, серый				шт	20		FV-PLAST
8	Колено 90 Д=20 FV-PLAST, серый				шт	92		FV-PLAST
9	Колено 45 Д=25 FV-PLAST, серый				шт	8		FV-PLAST
10	Колено 45 Д=20 FV-PLAST, серый				шт	36		FV-PLAST
11	Переходник-редукция внутр./нар. Д=25*20 FV-PLAST, серый				шт	2		FV-PLAST
12	Переходник с металл. резьбой наружной Д=20*1/2				шт	26		FV-PLAST
13	Радиатор Global VOX – R 500 - 15 секций				шт	1		Global
14	Радиатор Global VOX – R 500 - 9 секций				шт	1		Global
15	Радиатор Global VOX – R 500 - 8 секций				шт	3		Global
16	Радиатор Global VOX – R 500 - 6 секций				шт	5		Global
17	Радиатор Global VOX – R 500 - 4 секции				шт	1		Global
18	Global Кронштейн универсальный "Blister" с креплением				шт	22		Global
19	Global KIT 1/2 Присоединительный набор для радиатора				шт	11		Global
20	Клапан термостат TS-90 проходной 1/2"				шт	11		Herz
21	Вентиль запорный RL-5 проходной 1/2"				шт	11		Herz
22	Термоголовка "Стандарт" 28x1,5				шт	11		Herz
23	Хомут 3/4 (25-29 мм)				шт	60		Uni-fitt
24	Хомут 1/2 (20-24 мм)				шт	70		Uni-fitt

						20.05-OB		
Изм.	Колуч	Лист	№ док	Подп.	Дата			
Выполнил								
Проверил								
						Стадия		
						Лист		
						Листов		
						10		
						Спецификация. Радиаторы.		
								

Позиция	Наименование и техническая характеристика	Тип, марка Обозначение документа оп- росного листа	Код оборудования материала	Завод- изготовитель	Единица изме- рения	Коли- чество	Масса единицы кг	Примечание
1	2	3	4	5	6	7	8	9
Тепловые панели								
1	Труба из углеродистой стали (оцинкованная снаружи) D28x1,5				м.п.	45		KAN-Therm
2	Труба из углеродистой стали (оцинкованная снаружи) D18x1,2				м.п.	10		KAN-Therm
3	Муфта press x press 28 мм				шт	8		KAN-Therm
4	Тройник редукционный press 28x18x28 мм				шт	4		KAN-Therm
5	Отвод 90° press x press 28 мм				шт	30		KAN-Therm
6	Отвод 45° press x press 28 мм				шт	12		KAN-Therm
7	Отвод 90° press x press 18 мм				шт	2		KAN-Therm
8	Переходник нипель x press 28x18 мм				шт	2		KAN-Therm
9	Хомут 3/4 (25-29 мм)				шт	50		Uni-fitt
10	Хомут 3/8 (15-19мм)				шт	10		Uni-fitt
11	Клапан балансировый Штремакс-М с пост. значением Kvs, 1/2"				шт	3		
12	Itap Кран НВ 1/2' бабочка IDEAL				шт	9		
13	Itap Кран сгон НВ 1/2' бабочка IDEAL				шт	3		
14	Stout Тройник ВВ никелированный 1/2"				шт	6		
15	Stout Ниппель НН никелированный 1/2"				шт	15		
16	Zehnder ZIP1, ширина 320 мм, длина 16 м				шт	1		
17	Zehnder ZIP2, ширина 704 мм, длина 16 м				шт	2		
18	Подводка DN15 (защ.от O2)				шт	6		
19	Муфта 1/2" x 1"				шт	6		
20	Накидная гайка DN15 Нр				шт	3		
21	Монтажный набор KN88				шт	48		
22	Цепь 4 мм				м.п.	96		
23	Пресс-фитинг 15мм				шт	80		

						20.05-0В		
Изм.	Колуч	Лист	№ док	Подп.	Дата			
Выполнил						Стадия	Лист	Листов
Проверил								
						Спецификация. Тепловые панели.		