



**ДАБЛДОМ**  
**x2dom.ru**

Объект: Индивидуальный жилой дом

НСО, Новосибирский  
район, ДНТ "Кордон", участок №2

**РАБОЧИЙ ПРОЕКТ**  
Система отопления жилого дома

09.02.2021 ВК

2021 г.



## Общие указания

Данный комплект рабочей документации разработан на основании технического задания заказчика в соответствии с действующими нормами:

- СП 30.13330.2012 - ВНУТРЕННИЙ ВОДОПРОВОД И КАНАЛИЗАЦИЯ ЗДАНИЙ (Актуализированная редакция СНиП 2.04.01-85)

- ГОСТ 21.601-2011 - Правила выполнения внутренних систем водоснабжения и канализации.

-ГОСТ 18599-2001 - Трубы напорные из полиэтилена.

-СНиП 3.05.01-85 внутренние санитарно-технические системы

Неизолированные трубопроводы систем отопления, теплоснабжения, внутреннего холодного и горячего водоснабжения не должны примыкать к поверхности строительных конструкций.

– места прохода стояков через перекрытия должны быть заделаны цементным раствором на всю толщину перекрытия

– при проходе трубопровода через стены и перегородки должно быть обеспечено его свободное перемещение (установка гильз и др.). При скрытой прокладке трубопроводов в конструкции стены или пола должна быть обеспечена возможность температурного удлинения труб

– для прохода труб через строительные конструкции необходимо предусматривать гильзы. Внутренний диаметр гильзы должен быть на 5–10 мм больше наружного диаметра прокладываемой трубы. Зазор между трубой и гильзой необходимо заделать мягким несгораемым материалом, допускающим перемещение трубы вдоль продольной оси.

Вентиляционные стояки канализации выводятся через крышу или вентиляционную шахту дома на высоту:

двадцать сантиметров – от скатной кровли;

десять сантиметров – от обреза сборной шахты;

от четырех метров – от открывающихся окон и балконов;

Согласовано

Взам. инв. №

Подпись и дата

Инв. № подл.

09.02-ВК

НСО, Новосибирский район, ДНТ "Кордон", участок №2

Изм.	Кол.уч.	Лист	№ док.	Подп.	Дата
Выполнил		Макагонова Е.			
Проверил		Рыжов Д.			

Индивидуальный жилой дом

Стадия	Лист	Листов
	3	15

Общие указания



- Двустороннее присоединение отводных труб к одному стояку на данной отметке допускается только при помощи косых крестовин.

- Уклон горизонтальных участков труб предусмотреть:

для труб  $\varnothing 110$  мм - не менее 2 см на 1 м горизонтального участка трубы

для труб  $\varnothing 50$  мм - не менее 3 см на 1 м горизонтального участка трубы

для труб наружной канализации - не менее 1 см на 1 м горизонтального участка

но не более 15 см на 1 м горизонтального участка труб любого диаметра.

Расчетные (удельные) средние за год суточные расходы воды (стоков) в жилых зданиях в соответствии с СП 30.13330. 2012 на 1 жителя: 250 л/сутки.

При проходе трубопровода через стены и перегородки должно быть обеспечено его свободное перемещение (установка гильз и др.). При скрытой прокладке трубопроводов в конструкции стены или пола должна быть обеспечена возможность температурного удлинения труб.

– перед заделкой стояка раствором трубы следует обертывать рулонным гидроизолирующим материалом без зазора

– в местах прохода канализационных стояков через перекрытие перед заделкой раствором стояк следует обертывать рулонным гидроизоляционным материалом без зазора для обеспечения возможности демонтажа трубопроводов при ремонте и компенсации их температурных удлинений.

Согласовано

Взам. инв. №

Подпись и дата

Инв. № подл.

09.02-ВК

НСО, Новосибирский район, ДНТ "Кордон", участок №2

Изм.	Кол.уч.	Лист	№ док.	Подп.	Дата
Выполнил		Макагонова Е.			
Проверил		Рыжов Д.			

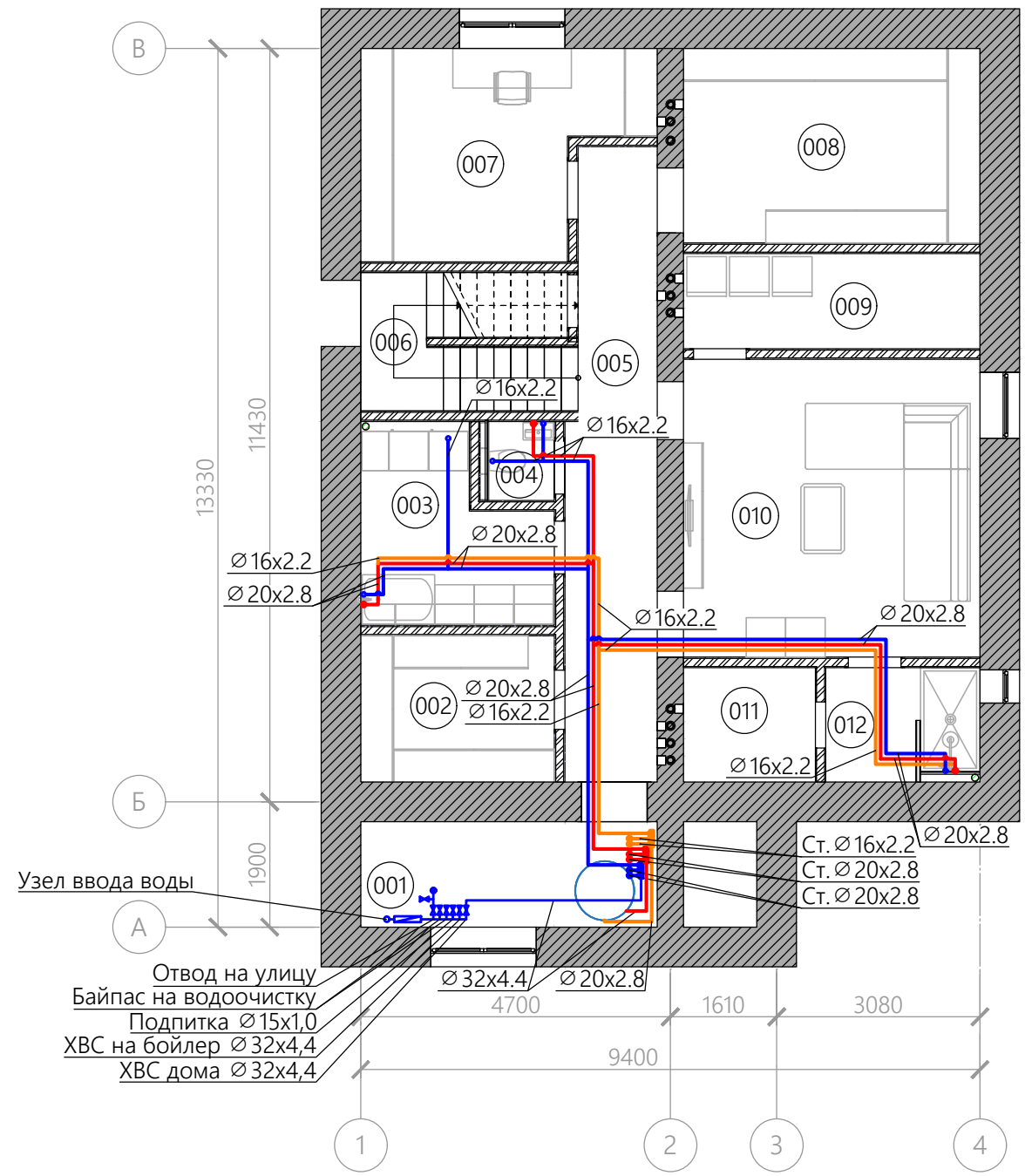
Индивидуальный жилой дом

Стадия	Лист	Листов
	4	15

Общие указания



# План цоколя. Водоснабжение.



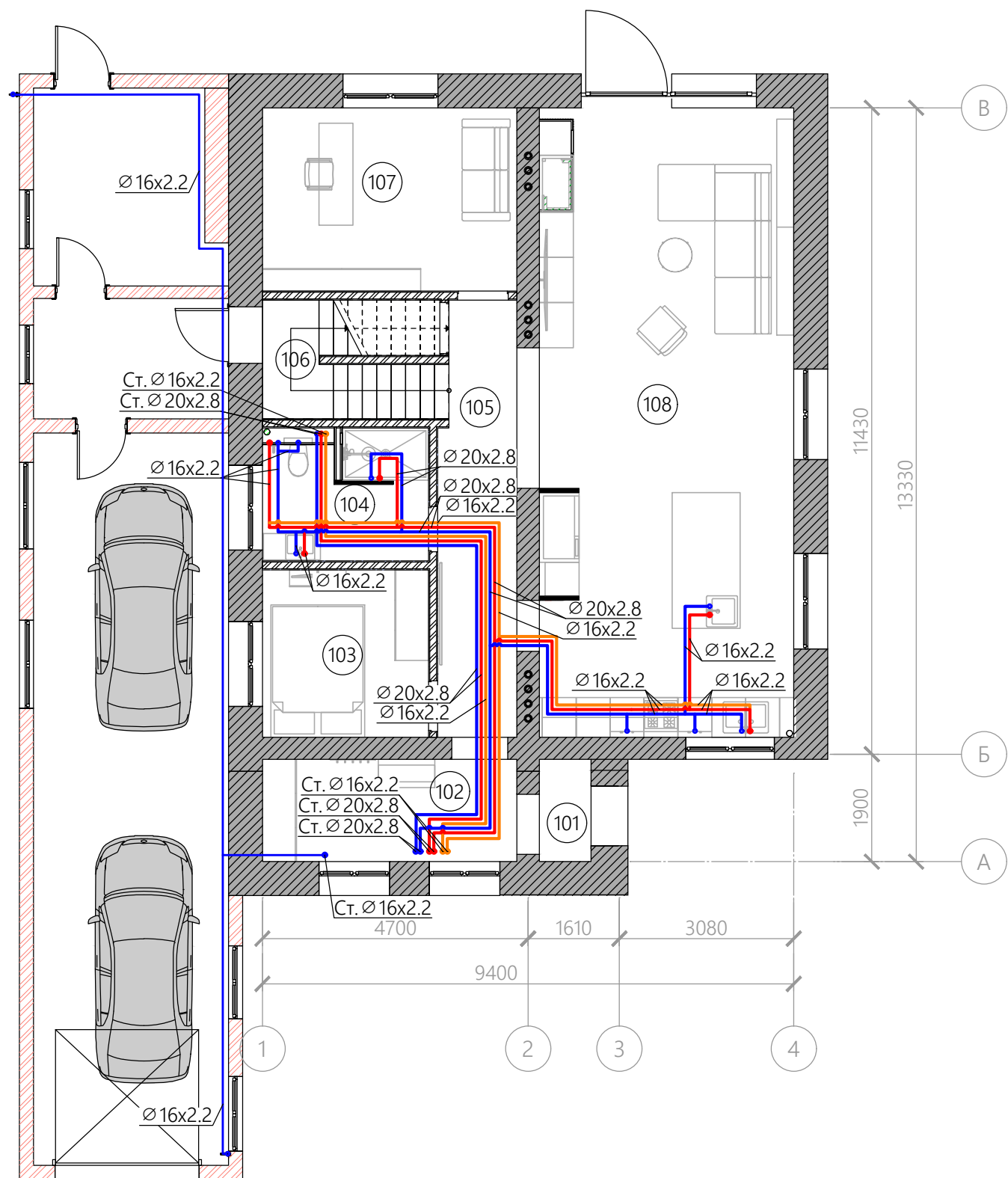
## Экспликация помещений

№	Помещение	T, °C	S, м²	Ф <sub>нл</sub> , Вт
001	Котельная	18	7,20	746
002	Гардеробная	22	6,53	259
003	Постирочная	22	7,33	280
004	Санузел	20	1,36	31
005	Холл	20	12,66	286
006	Лестница	20	6,75	330
007	Мастерская	22	11,98	938
008	Кладовая	18	13,27	891
009	Продуктовая	-	6,50	-
010	Комната отдыха	24	20,33	994
011	Сауна	-	3,47	-
012	Душ	24	4,06	313
Итого			101,44	5069

Согласовано			
Взам. инв. №			
Подпись и дата			
Инв. № подл.			

						09.02-ВК			
						НСО, Новосибирский район, ДНТ "Кордон", участок №2			
Изм.	Кол.уч.	Лист	№ док.	Подп.	Дата	Индивидуальный жилой дом	Стадия	Лист	Листов
Выполнил	Макагонова Е.							5	15
Проверил	Рыжов Д.					План цоколя. Водоснабжение.			

# План первого этажа. Водоснабжение.



## Экспликация помещений

№	Помещение	T, °C	S, м <sup>2</sup>	Ф <sub>нл</sub> , Вт
101	Тамбур	16	1,66	555
102	Гардероб	22	8,14	1829
103	Гостиная	22	8,70	617
104	Санузел	24	6,91	549
105	Холл	22	10,37	-
106	Лестница	22	6,77	498
107	Кабинет	22	14,58	1311
108	Кухня-гостиная	22	50,07	3915
Итого			107,20	9274

Согласовано

Инв. № подл. | Подпись и дата | Взам. инв. №

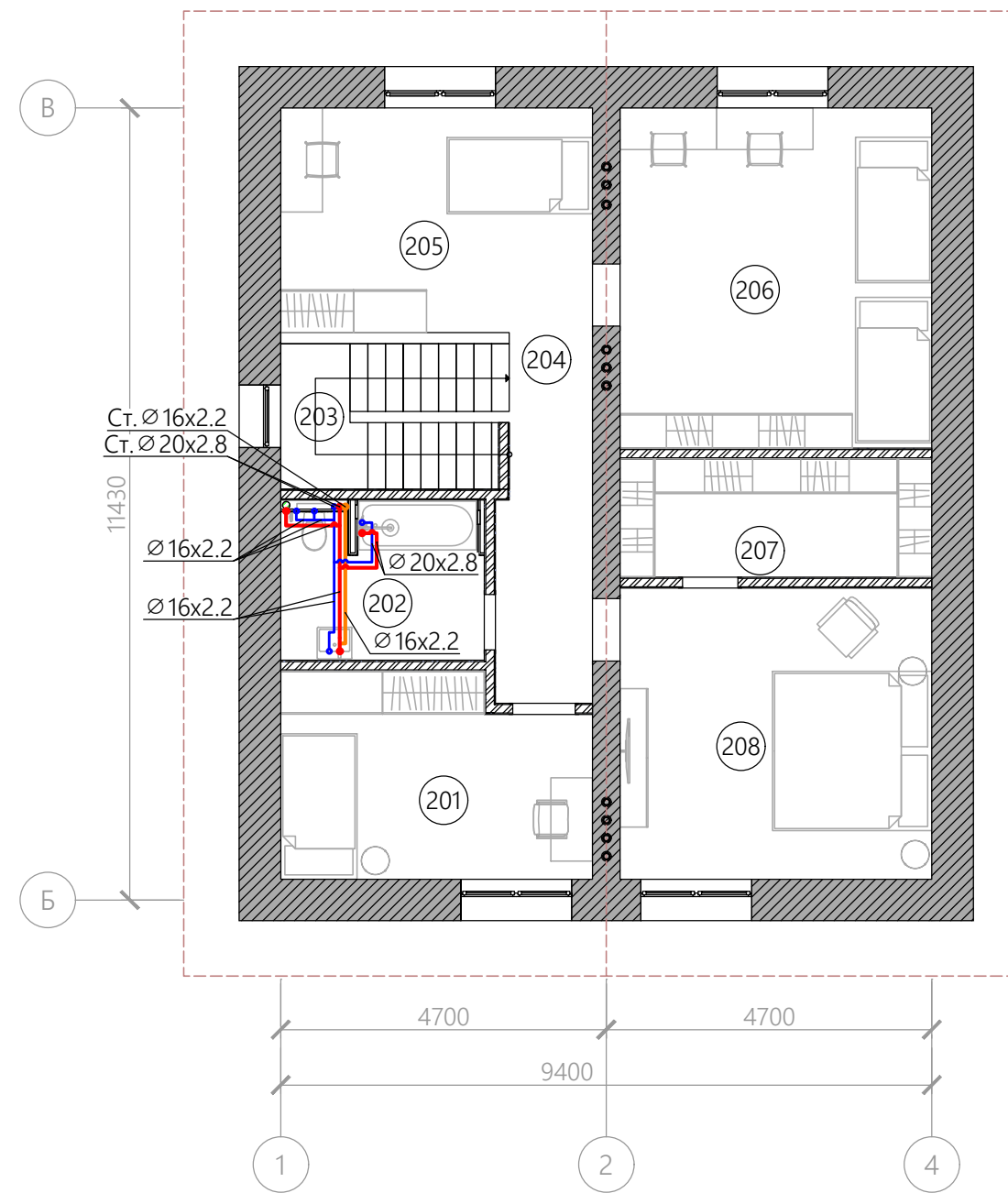
- Трассы к сантехническим приборам прокладывать скрыто в стяжке пола.
- Подводку к сантехническим приборам (кроме душевых кабинок и ванн) выполнить трубой Ø 16x2.2.
- Подводку к душевым кабинкам и ваннам выполнить Ø 20x2.8.

						09.02-ВК		
						НСО, Новосибирский район, ДНТ "Кордон", участок №2		
Изм.	Кол.уч.	Лист	№ док.	Подп.	Дата	Индивидуальный жилой дом		
Выполнил	Макагонова Е.					Стадия	Лист	Листов
Проверил	Рыжов Д.						6	15
План первого этажа. Водоснабжение.								

# План второго этажа. Водоснабжение.

## Экспликация помещений

№	Помещение	T, °C	S, м <sup>2</sup>	Ф <sub>нл</sub> , Вт
201	Детская	22	12,53	1255
202	Санузел	24	6,79	261
203	Лестница	22	6,93	-
204	Холл	22	7,01	115
205	Свободная комната	22	14,58	1281
206	Детская 2	22	22,09	1468
207	Гардеробная	22	7,63	226
208	Спальня	22	18,89	1419
	Итого		96,45	6027



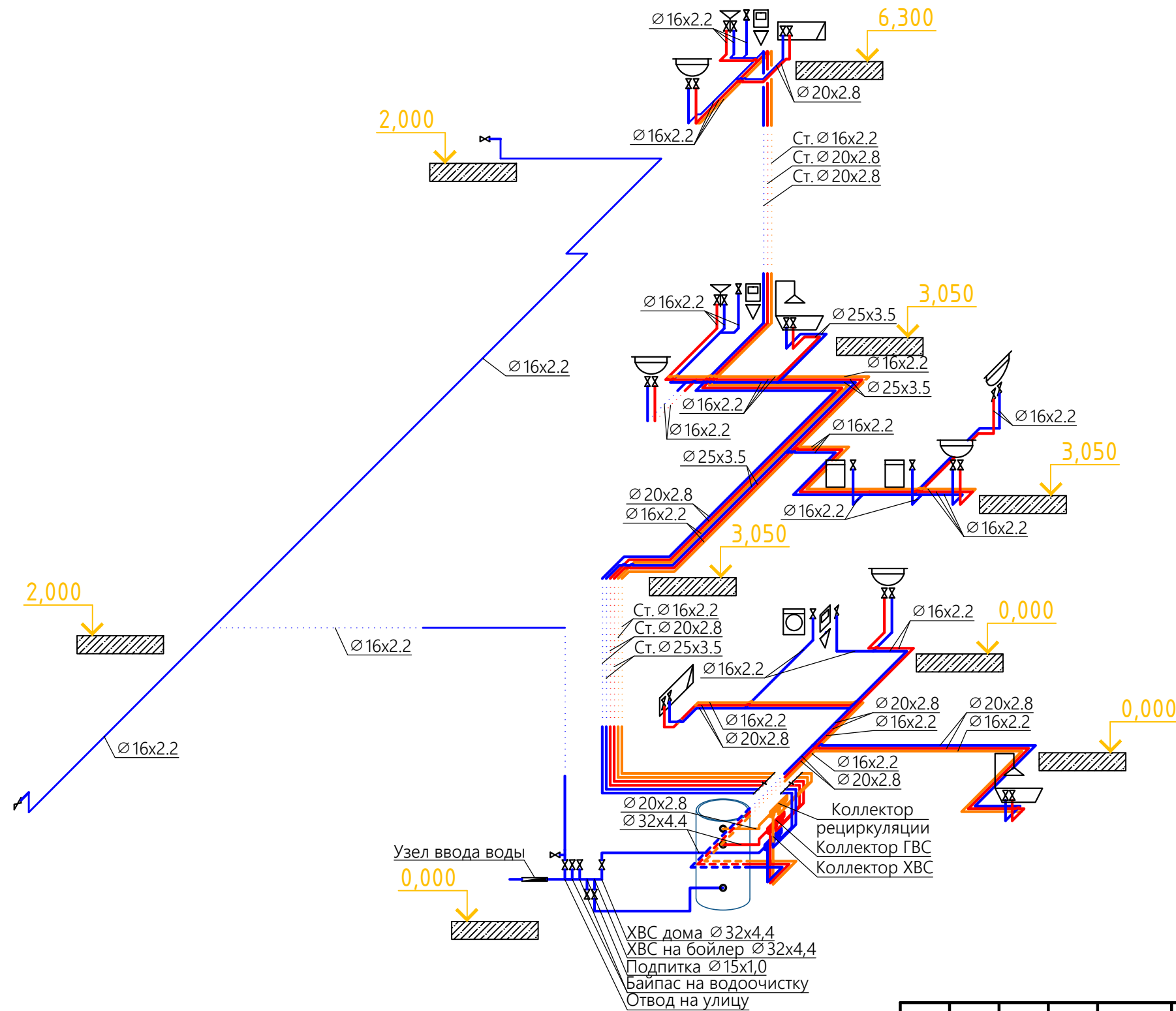
1. Трассы к сантехническим приборам прокладывать скрыто в стяжке пола.
2. Подводку к сантехническим приборам (кроме душевых кабинок и ванн) выполнить трубой Ø 16x2.2.
3. Подводку к душевым кабинкам и ваннам выполнить Ø 20x2.8.

						09.02-ВК			
						НСО, Новосибирский район, ДНТ "Кордон", участок №2			
Изм.	Кол.уч.	Лист	№ док.	Подп.	Дата	Индивидуальный жилой дом	Стадия	Лист	Листов
Выполнил	Макагонова Е.							7	15
Проверил	Рыжов Д.					План второго этажа. Водоснабжение.			
						Формат А3			

Согласовано

Инв. № подл. / Подпись и дата / Взам. инв. №

# АксонOMETрическая схема водоснабжения.

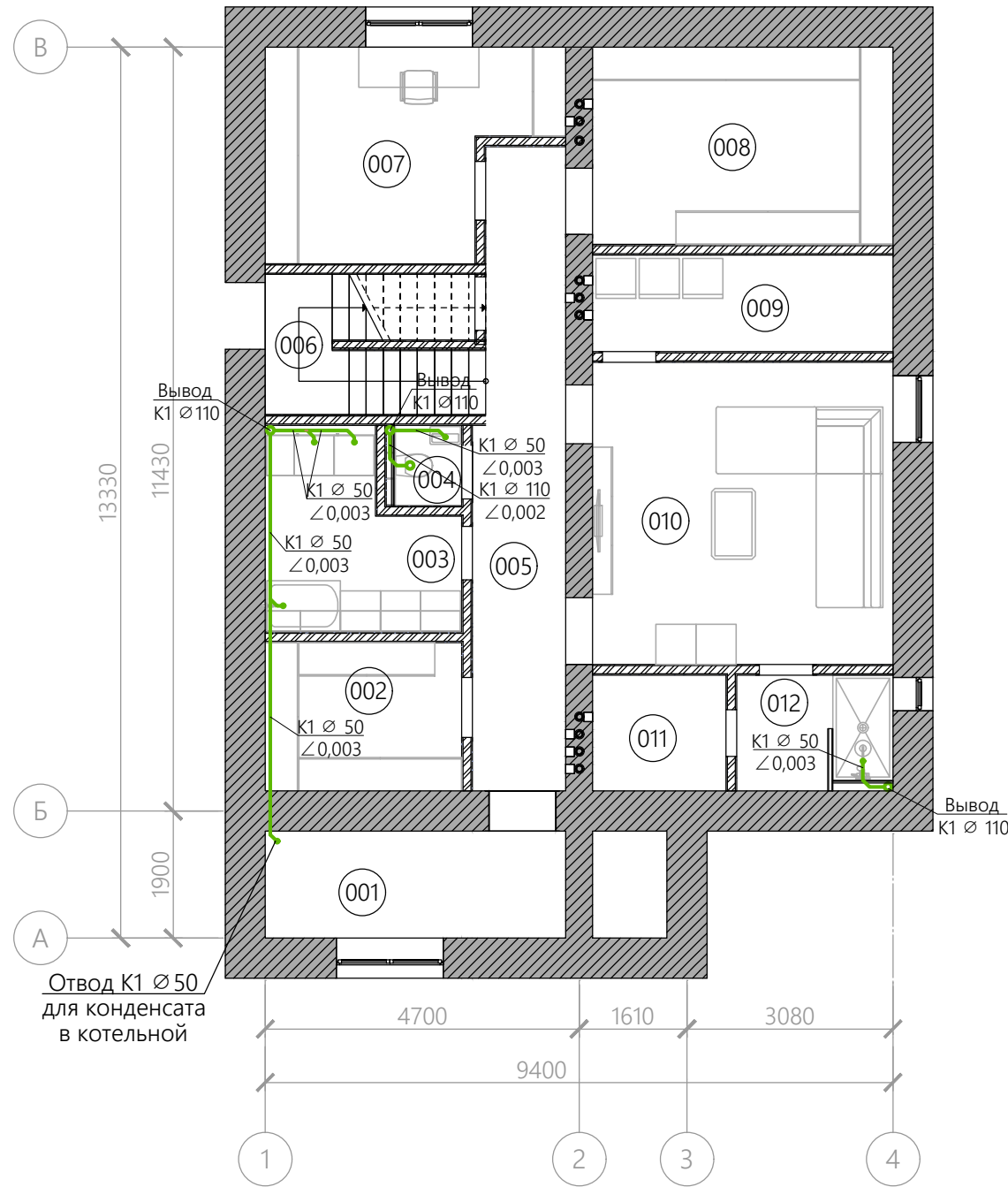


Согласовано	
Взам. инв. №	
Подпись и дата	
Инв. № подл.	

						09.02-ВК			
						НСО, Новосибирский район, ДНТ "Кордон", участок №2			
Изм.	Кол.уч.	Лист	№ док.	Подп.	Дата	Индивидуальный жилой дом	Стадия	Лист	Листов
Выполнил	Макагонова Е.							8	15
Проверил	Рыжов Д.					АксонOMETрическая схема водоснабжения.			

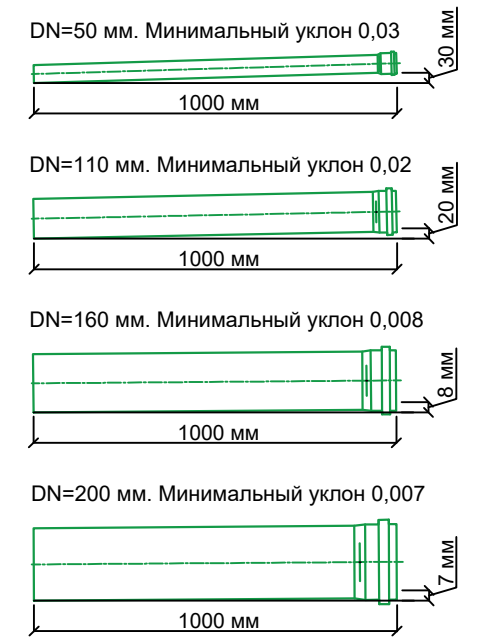


# План цоколя. Водоотведение.



## Экспликация помещений

№	Помещение	T, °C	S, м <sup>2</sup>	Φ <sub>нл</sub> , Вт
001	Котельная	18	7,20	746
002	Гардеробная	22	6,53	259
003	Постирочная	22	7,33	280
004	Санузел	20	1,36	31
005	Холл	20	12,66	286
006	Лестница	20	6,75	330
007	Мастерская	22	11,98	938
008	Кладовая	18	13,27	891
009	Продуктовая	-	6,50	-
010	Комната отдыха	24	20,33	994
011	Сауна	-	3,47	-
012	Душ	24	4,06	313
	Итого		101,44	5069



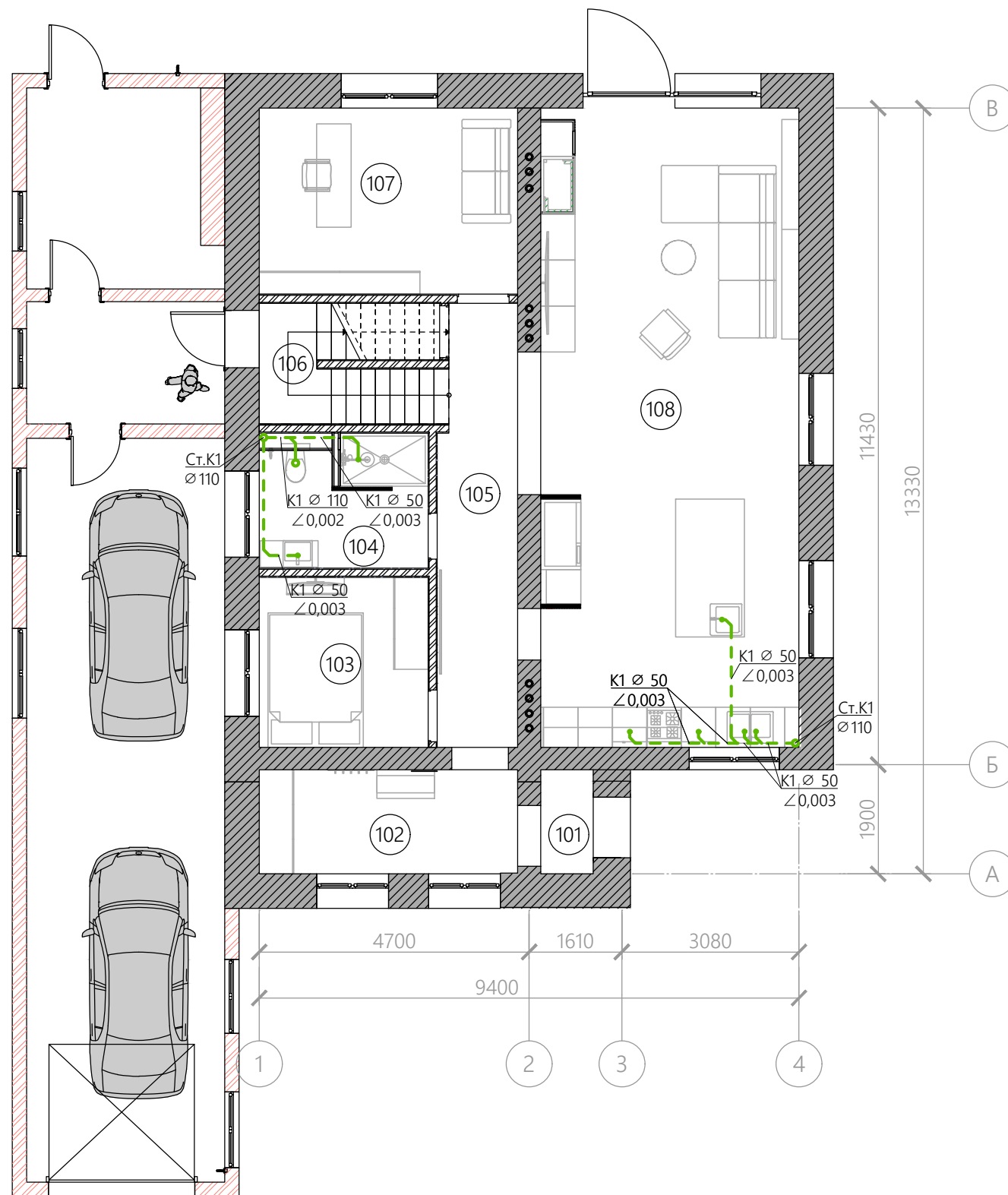
Согласовано

Инв. № подл.	Взам. инв. №	Подпись и дата

- Трасса канализации под полом.
- Трасса канализации в конструкции пола / по полу.

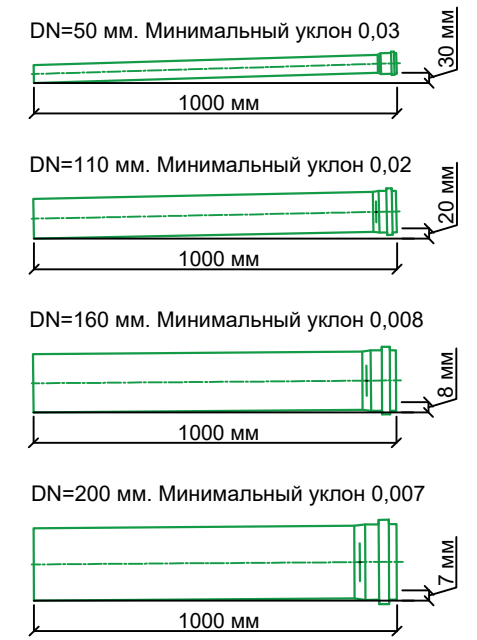
						09.02-ВК			
						НСО, Новосибирский район, ДНТ "Кордон", участок №2			
Изм.	Кол.уч.	Лист	№ док.	Подп.	Дата	Индивидуальный жилой дом	Стадия	Лист	Листов
Выполнил	Макагонова Е.							9	15
Проверил	Рыжов Д.					План цоколя. Водоотведение.			

# План первого этажа. Водоотведение.



## Экспликация помещений

№	Помещение	T, °C	S, м <sup>2</sup>	Ф <sub>нл</sub> , Вт
101	Гамбур	16	1,66	555
102	Гардероб	22	8,14	1829
103	Гостевая	22	8,70	617
104	Санузел	24	6,91	549
105	Холл	22	10,37	-
106	Лестница	22	6,77	498
107	Кабинет	22	14,58	1311
108	Кухня-гостиная	22	50,07	3915
Итого			107,20	9274



- Трасса канализации под полом.
- Трасса канализации в конструкции пола / по полу.

Согласовано

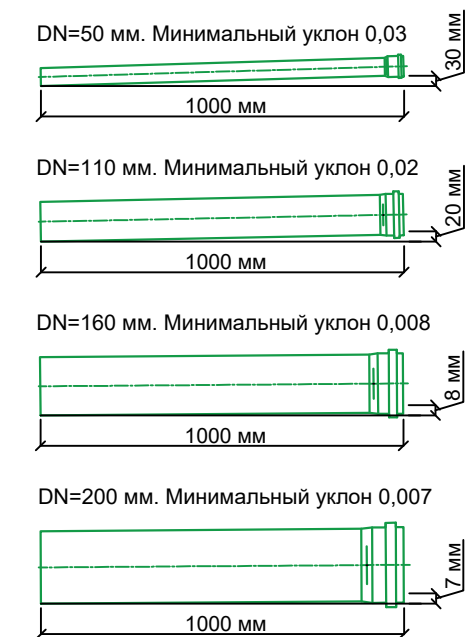
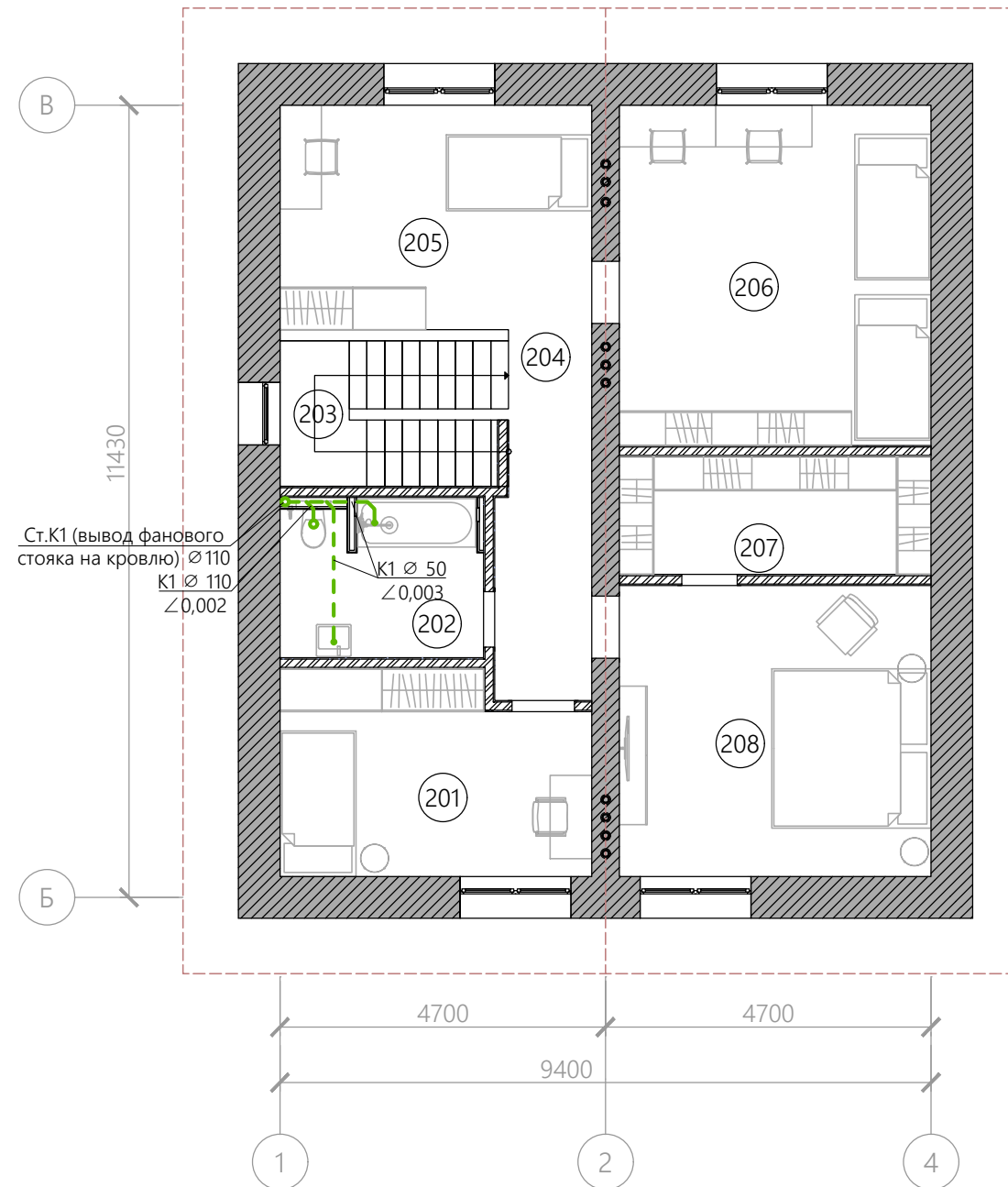
Инв. № подл.	Подпись и дата	Взам. инв. №

						09.02-ВК			
						НСО, Новосибирский район, ДНТ "Кордон", участок №2			
Изм.	Кол.уч.	Лист	№ док.	Подп.	Дата	Индивидуальный жилой дом	Стадия	Лист	Листов
Выполнил	Макагонова Е.						10	15	
Проверил	Рыжов Д.					План первого этажа. Водоотведение.			
						Формат А3			

# План второго этажа. Водоотведение.

## Экспликация помещений

№	Помещение	T, °C	S, м <sup>2</sup>	Φ <sub>нл</sub> , Вт
201	Детская	22	12,53	1255
202	Санузел	24	6,79	261
203	Лестница	22	6,93	-
204	Холл	22	7,01	115
205	Свободная комната	22	14,58	1281
206	Детская 2	22	22,09	1468
207	Гардеробная	22	7,63	226
208	Спальня	22	18,89	1419
Итого			96,45	6027

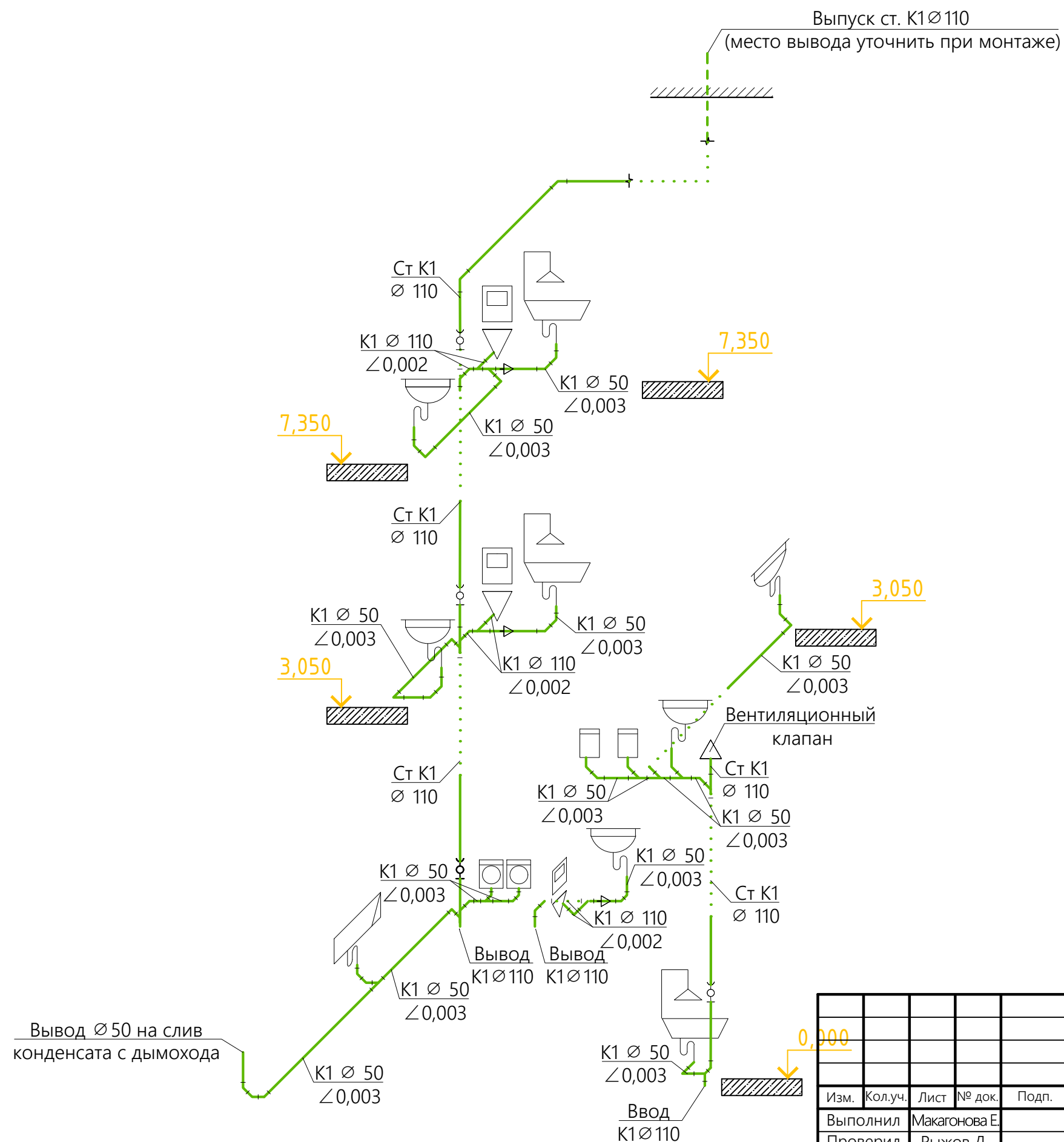


На втором этаже трубы канализации к сантехническим приборам вести по стене с уклоном не менее 0,002 для трубы Ø 110 и с уклоном не менее 0,003 для трубы Ø 50 на уровне отметки пола.

- Трасса канализации под полом.
- Трасса канализации в конструкции пола / по полу.

						09.02-ВК			
						НСО, Новосибирский район, ДНТ "Кордон", участок №2			
Изм.	Кол.уч.	Лист	№ док.	Подп.	Дата	Индивидуальный жилой дом	Стадия	Лист	Листов
Выполнил	Макагонова Е.							11	15
Проверил	Рыжов Д.					План второго этажа. Водоотведение.			

# АксонOMETрическая схема водоотведения.



Поз	Обозначение
⊗	Вентиль, клапан, кран
☐	Мойка
⊂	Раковина
⊕	Унитаз/инсталяция
⊞	Посудомойка, сушиллка
⊃	Сетка душевая
⊄	Трап
⊅	Ванна
⊆	Стиральная машина
⊇	Вакуумный клапан
⊈	Ревизия

						09.02-ВК		
						НСО, Новосибирский район, ДНТ "Кордон", участок №2		
Изм.	Кол.уч.	Лист	№ док.	Подп.	Дата			
Выполнил	Макагонова Е.							
Проверил	Рыжов Д.							
						Индивидуальный жилой дом		
						Стадия	Лист	Листов
							12	15
						АксонOMETрическая схема водоотведения.		

Согласовано			
Взам. инв. №			
Подпись и дата			
Инв. № подл.			

Позиция	Наименование и техническая характеристика	Тип, марка Обозначение документа оп- росного листа	Код оборудования материала	Завод- изготовитель	Единиц а изме- рения	Коли- чество	Масса единицы кг	Примечание
1	2	3	4	5	6		8	9
Водоснабжение								
1	Труба RAUTITAN flex 20x2,8 мм				м	110		Rehau
2	Труба RAUTITAN flex 16x2,2 мм				м	130		Rehau
3	ПНД труба Ø 20				м	30		
4	Тилит Супер трубная изоляция d22x6, красная				м	56		Тилит
5	Тилит Супер трубная изоляция d22x6, синяя				м	56		Тилит
6	Тилит Супер трубная изоляция d18x6, красная				м	84		Тилит
7	Тилит Супер трубная изоляция d18x6, синяя				м	46		Тилит
8	Водорозетка 20-Rp 1/2 BP				шт	8		Rehau
9	Водорозетка 16-Rp 1/2 BP				шт	14		Rehau
10	Угольник-переходник RAUTITAN RX HP 16-R 1/2"				шт	4		Rehau
11	Переходник Ø16 x 1/2" BP				шт	4		Rehau
12	Кронштейн RAUTITAN тип O 75/150 мм				шт	4		Rehau
13	Кронштейн RAUTITAN тип O 100 мм				шт	5		Rehau
14	Кронштейн RAUTITAN, тип Z				шт	7		Rehau
15	Rehau Защитная лента Rautitan				шт	3		Rehau
16	Пробка напорная 1/2" ECO красная, FV-Plast				шт	11		
17	Пробка напорная 1/2" ECO синяя, FV-Plast				шт	19		
18	Тройник 20				шт	2		Rehau
19	Тройник 16				шт	16		Rehau
20	Тройник 20x20x16				шт	8		Rehau
21	Тройник 20x16x20				шт	6		Rehau
22	Угольник 20x90°				шт	20		Rehau
23	Угольник 16x90°				шт	20		Rehau
24	Муфта соединительная, 20-16 мм переходная				шт	2		Rehau
25	Муфта соединительная, 20 мм				шт	2		Rehau
26	Муфта соединительная, 16 мм				шт	2		Rehau

Согласовано

Взам. инв. №  
Подпись и дата  
Инв. № подл.

						09.02-ВК				
						НСО, Новосибирский район, ДНТ "Кордон", участок №2				
Изм.	Кол.уч.	Лист	№ док.	Подп.	Дата	Индивидуальный жилой дом		Стадия	Лист	Листов
Выполнил	Макагонова Е.								13	15
Проверил	Рыжов Д.					Спецификация				

Позиция	Наименование и техническая характеристика	Тип, марка Обозначение документа оп- росного листа	Код оборудования материала	Завод- изготовитель	Единица а изме- рения	Коли- чество	Масса единицы кг	Примечание
1	2	3	4	5	6		8	9
Водоснабжение								
27	Надвижная гильза 20				шт	88		Rehau
28	Надвижная гильза 16				шт	130		Rehau
29	Крюк пластмассовый для труб двойной Д 14-25				шт	120		Rehau
30	Фиксатор поворота трубы Rautherm-S 16/17 мм 90°				шт	20		Rehau
31	Фиксатор поворота трубы Rautherm-S 20 мм 90°				шт	10		Rehau

Согласовано


Инв. № подл.	Подпись и дата	Взам. инв. №

											09.02-ВК
											НСО, Новосибирский район, ДНТ "Кордон", участок №2
Изм.	Кол.уч.	Лист	№ док.	Подп.	Дата						
Выполнил	Макагонова Е.					Индивидуальный жилой дом			Стадия	Лист	Листов
Проверил	Рыжов Д.									14	15
						Спецификация					

Позиция	Наименование и техническая характеристика	Тип, марка Обозначение документа оп- росного листа	Код оборудования материала	Завод- изготовитель	Единиц а изме- рения	Коли- чество	Масса единицы кг	Примечание
1	2	3	4	5	6	8	9	
Водоотведение								
1	Труба канализационная 110/2000 мм				шт	8		Ostendorf
2	Труба канализационная 110/1000 мм				шт	4		Ostendorf
3	Труба канализационная 110/500 мм				шт	4		Ostendorf
4	Труба канализационная 110/250 мм				шт	4		Ostendorf
5	Труба канализационная 50/2000 мм				шт	5		Ostendorf
6	Труба канализационная 50/1000 мм				шт	5		Ostendorf
7	Труба канализационная 50/500 мм				шт	24		Ostendorf
8	Труба канализационная 50/250 мм				шт	4		Ostendorf
9	McAlpine Вентиляционный клапан "Mc Alpine" 110				шт	1		McAlpine
10	Сифон трубный P-образный (1 1/4x40 мм)		HC7-FUN		шт	1		McAlpine
11	Редукция короткая 110/50 мм				шт	7		Ostendorf
12	Ревизия НТРЕ 110 мм				шт	4		Ostendorf
13	Муфта двойная НТММ 110 мм				шт	3		Ostendorf
14	Крестовина двухпл. 110/110/110*87 гр.				шт	3		Ostendorf
15	Тройник НТЕА 110/110*87 гр.				шт	3		Ostendorf
16	Тройник НТЕА 110/110*45 гр.				шт	2		Ostendorf
17	Тройник НТЕА 50/50*45 гр.				шт	7		Ostendorf
18	Отвод НТВ 110*87 гр.				шт	6		Ostendorf
19	Отвод НТВ 110*45 гр.				шт	14		Ostendorf
20	Отвод НТВ 50*87 гр.				шт	16		Ostendorf
21	Отвод НТВ 50*45 гр.				шт	40		Ostendorf
22	Заглушка 50 мм				шт	15		Ostendorf
23	Заглушка 110 мм				шт	4		Ostendorf
24	Хомут 4 (107-116 мм) с резиновым уплотнителем, шпилькой и дюбелем				шт	24		
25	Хомут 1 1/2 (47-52 мм) с резиновым уплотнителем, шпилькой и дюбелем				шт	38		

Согласовано

Взам. инв. №  
Подпись и дата  
Инв. № подл.

						09.02-ВК				
						НСО, Новосибирский район, ДНТ "Кордон", участок №2				
Изм.	Кол.уч.	Лист	№ док.	Подп.	Дата	Индивидуальный жилой дом		Стадия	Лист	Листов
Выполнил	Макагонова Е.								15	15
Проверил	Рыжов Д.					Спецификация				